

Eventi

**682** Festa per l'architettura a Milano

**684** Foster ad Abu Dhabi

Inaugurazioni

**686** Museo a Kansas City

Fiere

**688** Saie 2007 e Saie Spring 2008

**691** Cersaie 2007

Concorsi

**693** Rima Editrice

Ristrutturazione d'interni

Premi

**694** Fondazione Mies van der Rohe  
Premio Mies Van der Rohe

**695** Regione Veneto, Confindustria, ICE  
Premio Impresa e Cultura

Mostre

**696** Biennale d'Arte a Venezia

Formazione

**700** Spazio POLI.teca a Milano

Recensioni

**702** Mario Mastropietro

"Dal sogno al segno. L'exhibition design secondo Carlo Malerba"

Marketing e Cultura

**769** Casalgrande Padana

**770** Fassa Bortolo

**771** Fischer

**772** Dierre

**773** Marmi Ghirardi

**774** Stahlbau Pichler

Information technology

**775** Solidworks Corporation

**776** Cigraph

In Opera

**777** Freudenberg Politex

**778** Compasso

**779** Stiferite

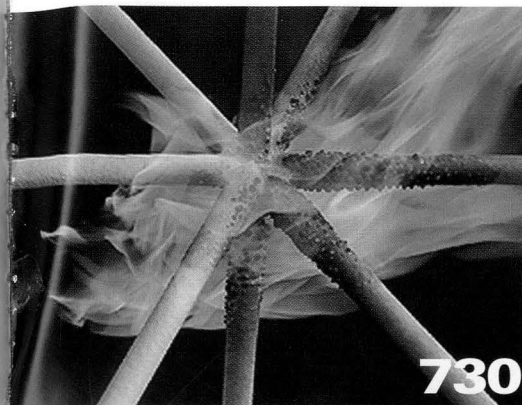
**780** Casalgrande Padana

Tecniche e Prodotti

**781** Bini

**782** Fischer

**783** Fantini Scianatico



ACCIAIO



IMPIANTI EVOLUTI



Architetture

**720** VON GERKAN, MARG UND PARTNERS

Dalle grandi infrastrutture alle residenze private, esplorando tutti gli ambiti progettuali  
Ingrid Paoletti

Tecnologia

**705** ACCESA, SOLO QUANDO SERVE

Ambiente ufficio: i sistemi di governo automatico del flusso luminoso riducono costi e consumi  
Alessandro Prati

**710** RISPARMIO ... IN BANCA

Un modello di riferimento per contenere i consumi elettrici negli istituti di credito  
Roberto Gerbo

**712** EDUCATI ... A SCUOLA

Accensione e spegnimento automatici e un corretto utilizzo della luce riducono i consumi elettrici  
M. Rossini, D. Fava

**715** RISCHIO RADON

E' pericoloso se la concentrazione è alta e ci si espone a lungo. Un pericolo da non sottovalutare  
A cura di Jacopo Gaspari

Applicazioni

**730** PROTEZIONE DELL'ACCIAIO

Non brucia, ma collassa. Sistemi di prevenzione passiva  
Elena Lucchi

**740** BOCCHIE DI LUPO

Sistemi prefabbricati e in opera per illuminare e aerare i locali sotterranei  
Elena Lucchi

**744** VERSO UN'IMPIANTISTICA LEGGERA

Efficienti e risparmiati, gli impianti di ultima generazione: radianti, solari ... anche on demand  
Rodolfo Bianchi

Progetto e disabilità

**752** TAVOLA ROTONDA

PROGETTARE L'AUTONOMIA  
Criteri dimensionali e distributivi integrati alle tecnologie per l'automazione

nel proporre l'automazione in ambiente domestico. Ancora di più se gli utenti sono disabili o anziani

**760** INTERVISTE

APPLICAZIONI DOMOTICHE  
Le difficoltà che si incontrano

**762** REPERTORIO

AUSILI PER DISABILI

**764** Prodotti e novità